

Схема расположения элементов конструкции на отм. +7.950 (1:100)  
Layout drawing of construction elements at el. +7.950

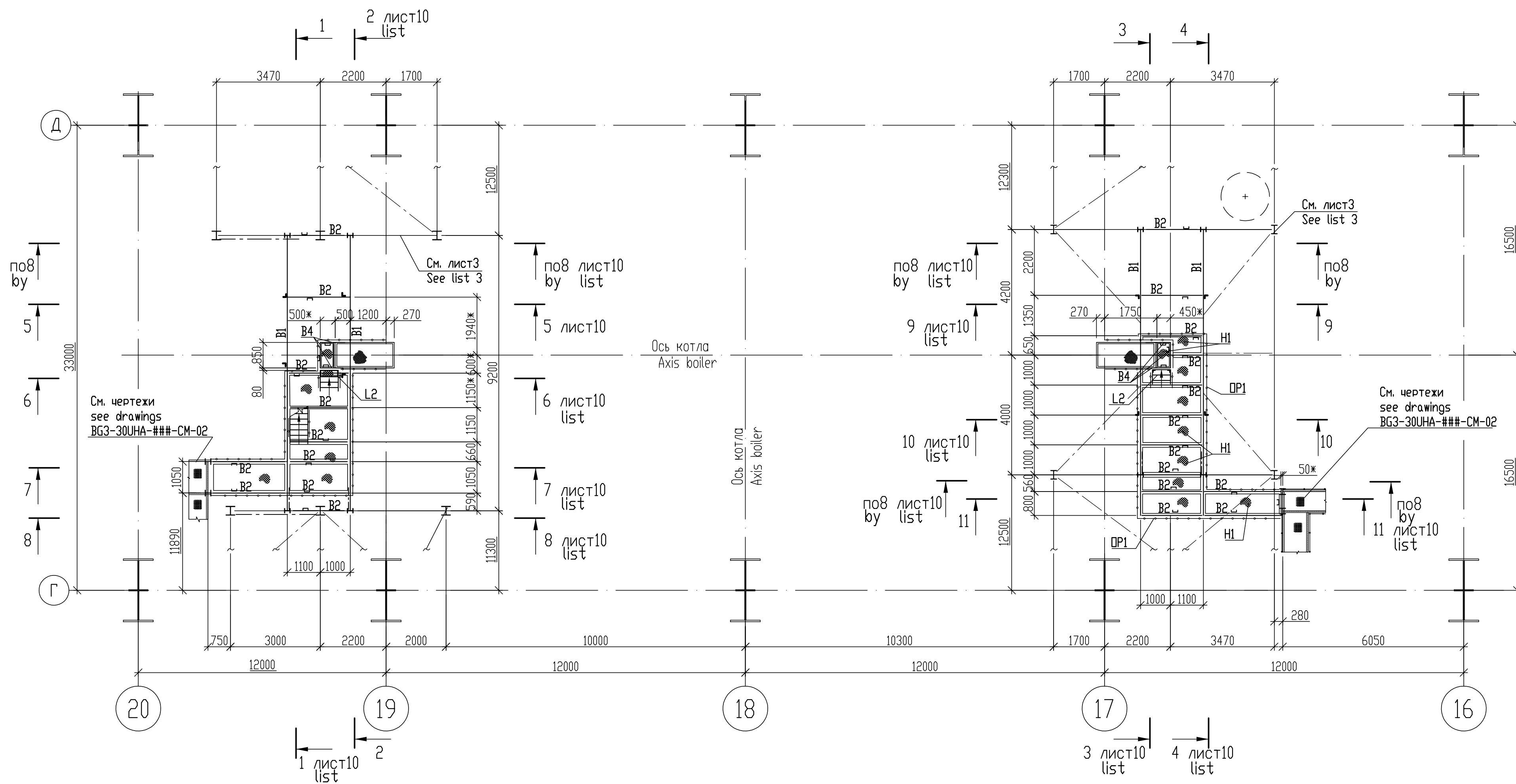
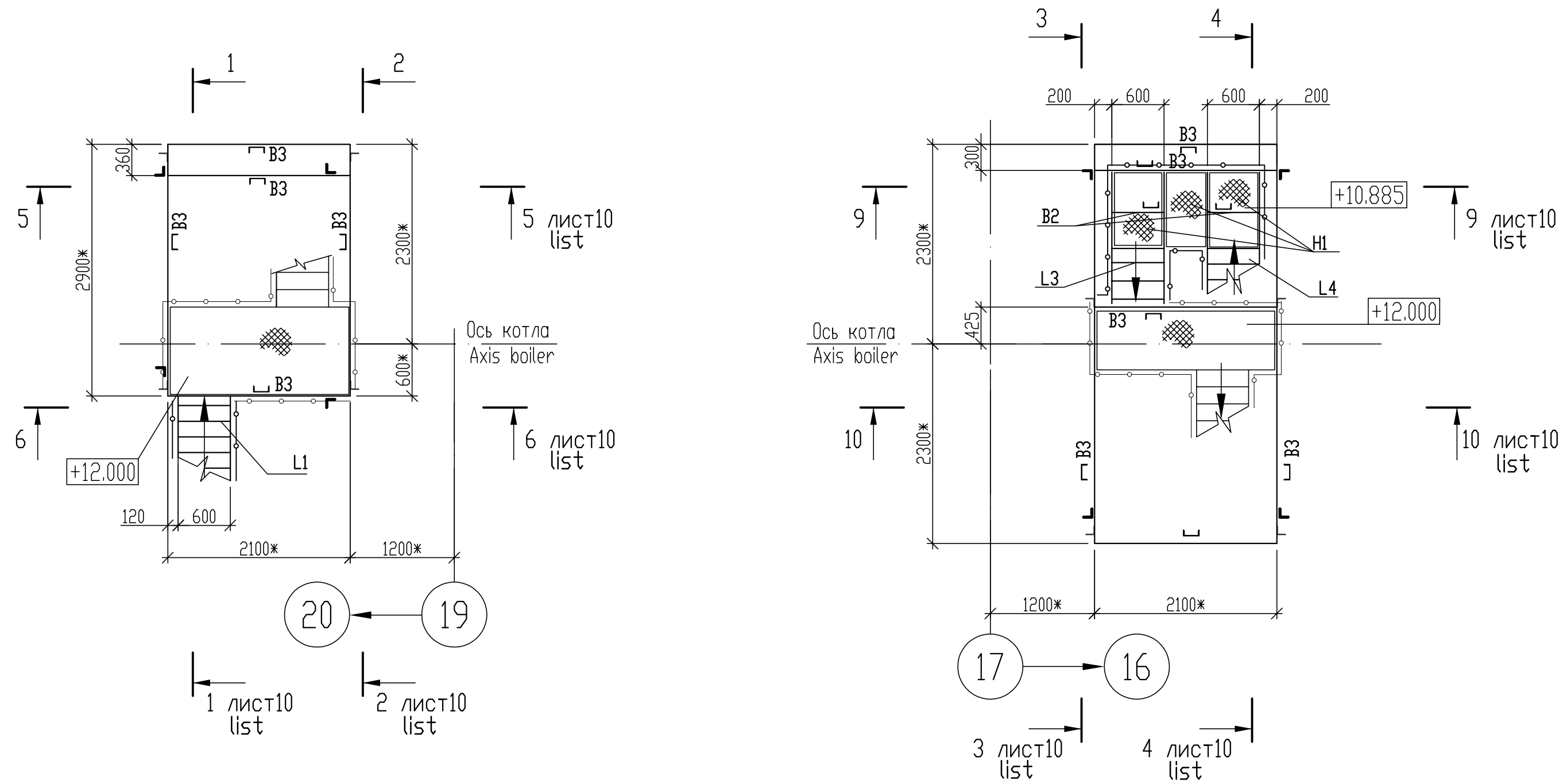


Схема расположения элементов конструкции на отм. +11.900  
Layout drawing of construction elements at el. +11.900 (1:100)




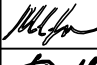
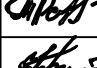




- 1 Общее указание: посмотреть лист общих данных ВД3-30УНА-###-СМ-38-10-001.
- 2 Соединения элементов выполнить на минимальное усилие крепления – 3,5 т.
- 3 Монтажные соединения балок выполняются на болтах М20 класса прочности В (диаметр отверстий 23мм), класс прочности 8,8 , кроме оголовных
- 4 Монтажные крепления на сварке могут выполняться на болтах М16 класса прочности 5,8 с последующей оваркой при разности номинальных диаметров отверстий и болтов 4мм.
- 5 Болты М12 кл.пр. 5,8 для крепления ограждения, отверстия под болты Ø15.
- 6 Размеры \* уточнить по месту.

- 1 For General Instructions refer to General data sheet BG3-30UHA-###-CM-38-10-001.
- 2 Element joints shall be capable to withstand minimum force of 35 t.
- 3 Field connections of beams shall be made with the help of M20 bolts of B-class of precision (hole diameter 23 mm), strength class 5.8, if not specified otherwise.
- 4 Mounting attachments by welding can be made on bolts M16 of strength grade 5.8 followed by seal welding when difference of nominal diameters of openings and bolts is 4mm.
- 5 M12 bolts of strength class 5.8 for attachment of guard rails, holes  $\varnothing 15$  for bolts.
- 6 Dimensions \* shall be specified in-situ.

Ведомость элементов  
Bill of structure members

Марка Mark	Сечение Section		Опорные усилия Supporting forces				Марка стали Steel grade	Примечание Note	
	Эскиз Draft	Поз. Item	Состав Composition	Q t	N t	M t m			
C2	I		I 30W1				C255		
B1			[ 30П						
B2			[ 16П						
B3	[		[ 20П						
B4			[ 10П						
a	Г		L63x5						
b	L		L100x8						
c	L		L63x5						
H1			Рис t4						
OP1		1	трёба Ø40x30 pipe Ø40x30				15	оцинкованное galvanized	
		2	трёба Ø20x20 pipe Ø20x20						
		3	-4x140				C235		
OL1		1	трёба Ø40x30 pipe Ø40x30				15	оцинкованное galvanized	
		2	трёба Ø20x20 pipe Ø20x20						
L1		1	[ 16П				C245		
		2	Ступень Р34х33/30х2,Zn-600х240 Step Р34х33/30х2,Zn-600х240						Фирма "Солид" "Solid" company
		3	-8х100х240					C245	
L2		1	[ 16П				C245		
		2	Рио t4					C235	
		3	-8х100х270					C245	
L3		1	[ 16П				C245		
		2	Ступень Р34х33/30х2,Zn-600х240 Step Р34х33/30х2,Zn-600х240						Фирма "Солид" "Solid" company
		3	-8х100х240					C245	
L3		1	[ 16П				C245		
		2	Ступень Р34х33/30х2,Zn-600х240 Step Р34х33/30х2,Zn-600х240						Фирма "Солид" "Solid" company
		3	-8х100х240					C245	

Статус документа/DOCUMENT STATUS: Для утверждения/FOR APPROVAL									
5									
4									
3									
2									
1									
Изм. Rev.	Описание Description				Разработал Prepared	Проверил Checked	Утвердил Approved	Дата Date	
Заказчик Customer	 <b>ОАО «Э.ОН Россия»</b> <b>JSC «E.ON Russia»</b>				Подрядчик Contractor	 <b>ЗАО «Энергопроект»</b> <b>CJSC EnergoProject</b>			
Наименование проекта Project title		Строительство 3-го энергоблока на базе ПСУ-800 филиала «Березовская ГРЭС» ОАО «Э.ОН Россия» Construction of the 3-rd power unit based on STU-800 of the branch «Berezovskaya GRES» of JSC «E.ON Russia»							
	Фамилия Name	Подпись Sign.	Дата Date	ID-Поставщика Contractor ID	BG3-30UHA-###-CM-38-69-009				
Разработал Prepared	Солнцев Solncev		29.05.2015	KKS 30UHA 000					
Проверил Checked	Цой Tsoy		29.05.2015	Наименование документа/Document title Главный корпус, Котельное отделение. Опорные конструкции и площадки обслуживания.					
Н.контроль N.Control	Разгульева Razgulyeva		29.05.2015	Площадка обслуживания коллодной воронки котла. Схема расположения элементов конструкции № 011. +7.950,+11.900 Main Building, Boiler bay. Supporting structures and serviced platforms.					
Утвердил Approved	Предьбайло Predybailo		29.05.2015	Service platform of boiler ash hopper. Layout drawing of construction elements at +7.950, +11.900					
Субконтрактор Subcontractor				Субподрядчик Subcontractor		Табл. Sheet 9 Листов of Sheets			
 <b>ЗАРУБЕЖ ЭНЕРГОПРОЕКТ</b> ОЧОНОВА В 1982 ГОДУ						Стадия Stage P/W Формат Format A1			
Инв. № подл./Original inventory No. 3588-KM									

Данный чертеж не подлежит копированию или передаче другим организациям или лицам без разрешения ОАО «Зарубежэнергопроект»

Copying of this drawing or giving it to other organizations or persons without ZarubezhenergoProject OJSC permission is forbidden